

Схема границ публичного сервитута на кадастровом плане территории

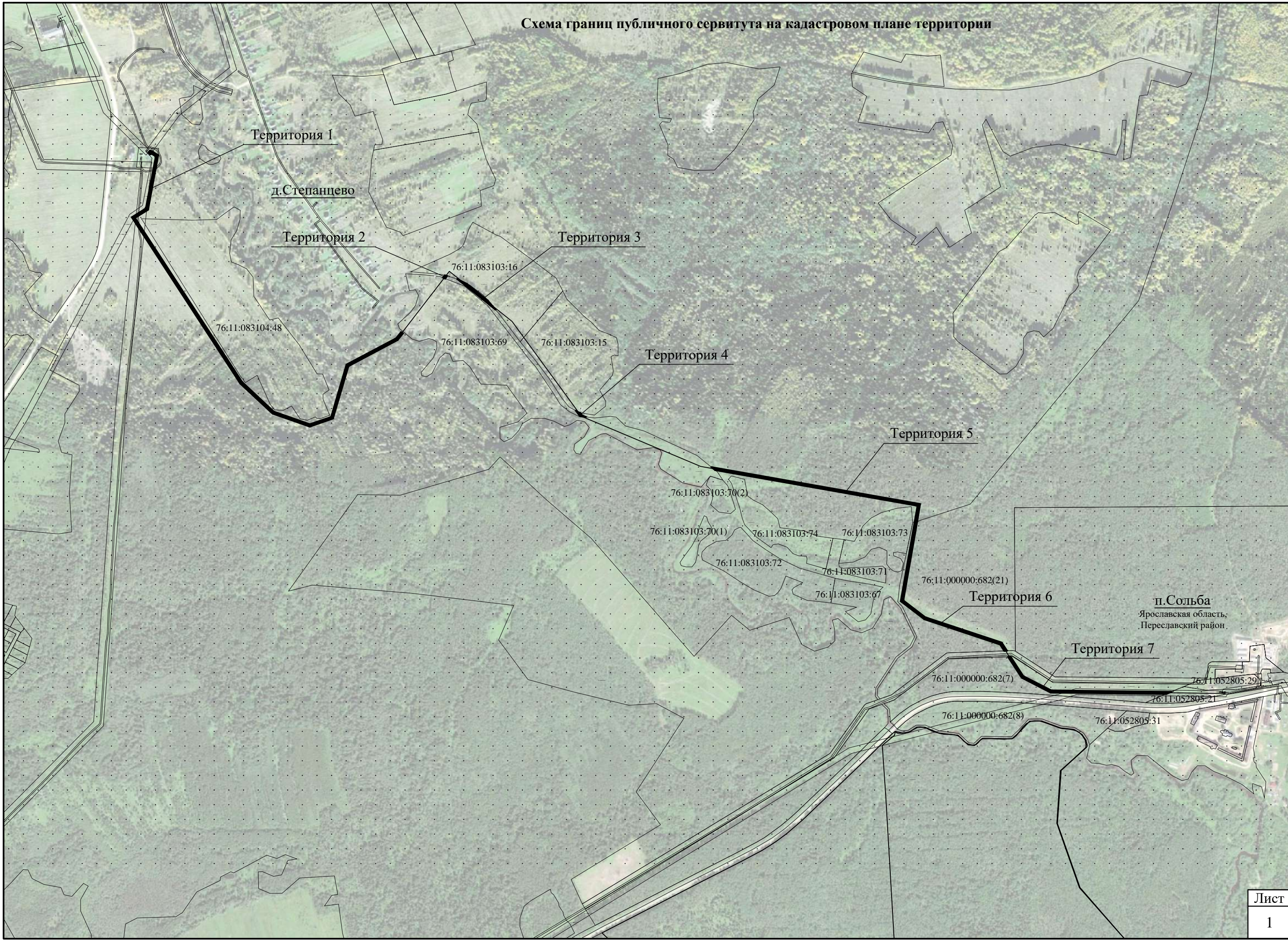
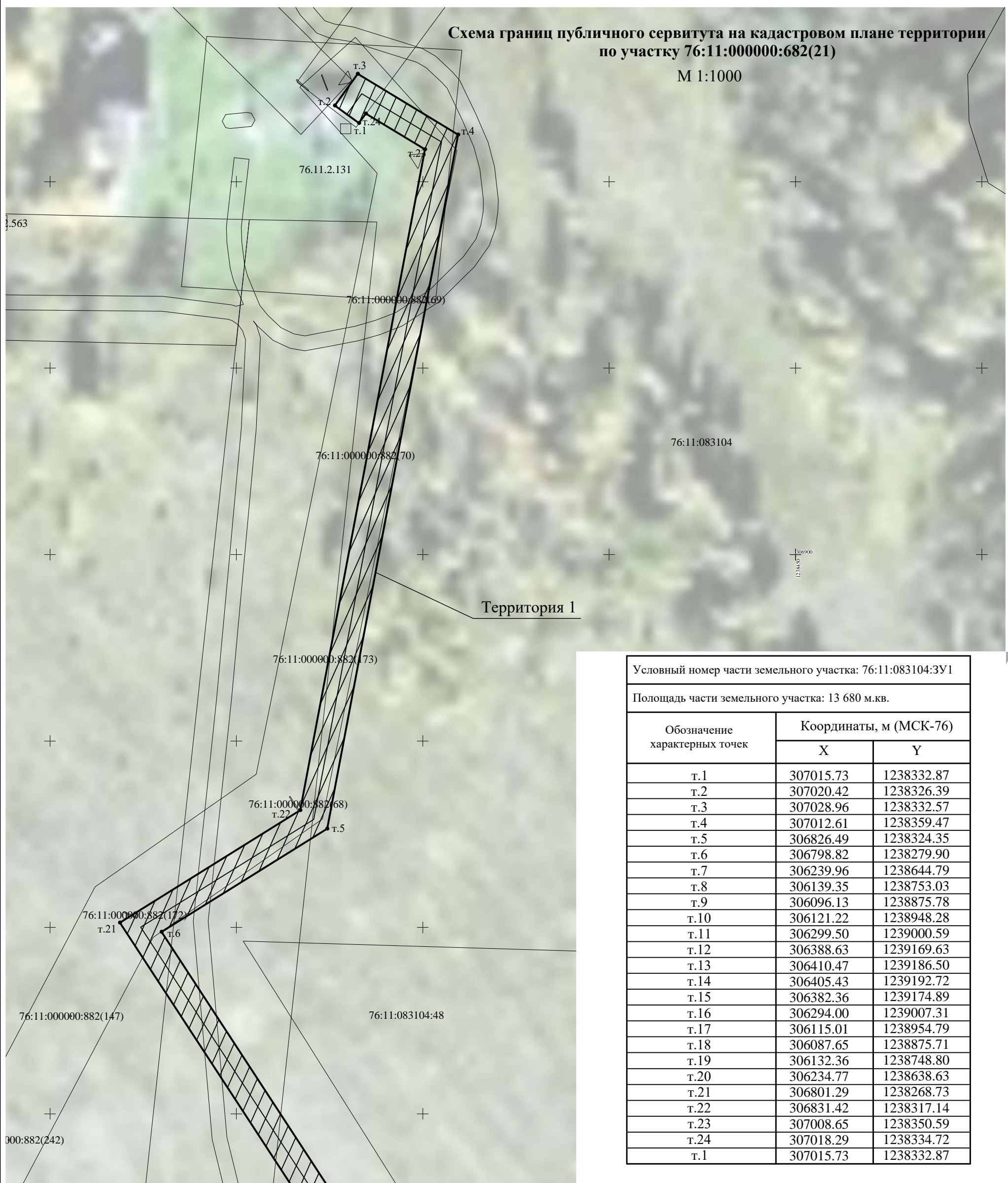


Схема границ публичного сервитута на кадастровом плане территории по участку 76:11:000000:682(21)

М 1:1000



Условный номер части земельного участка: 76:11:083104:3У1		
Площадь части земельного участка: 13 680 м.кв.		
Обозначение характерных точек	Координаты, м (МСК-76)	
	X	Y
T.1	307015.73	1238332.87
T.2	307020.42	1238326.39
T.3	307028.96	1238332.57
T.4	307012.61	1238359.47
T.5	306826.49	1238324.35
T.6	306798.82	1238279.90
T.7	306239.96	1238644.79
T.8	306139.35	1238753.03
T.9	306096.13	1238875.78
T.10	306121.22	1238948.28
T.11	306299.50	1239000.59
T.12	306388.63	1239169.63
T.13	306410.47	1239186.50
T.14	306405.43	1239192.72
T.15	306382.36	1239174.89
T.16	306294.00	1239007.31
T.17	306115.01	1238954.79
T.18	306087.65	1238875.71
T.19	306132.36	1238748.80
T.20	306234.77	1238638.63
T.21	306801.29	1238268.73
T.22	306831.42	1238317.14
T.23	307008.65	1238350.59
T.24	307018.29	1238334.72
T.1	307015.73	1238332.87

Условные обозначения:

- - вновь образуемая часть границы, сведения о которой достаточны для её определения на местности
- - - - ось проектируемой ВЛИ-0,4 кВ

76:11:083104:3У1 - обозначение образуемой части земельного участка

76:11:083104 - номер кадастрового квартала

n1, n2 - характерная точка границы, сведения о которой позволяют однозначно определить её местоположение на местности

В соответствии с п.2.4 норм отвода земель, для электрических сетей напряжением 0,38- 750 кВ №14278тм-т1 ширина полос земель для ЛЭП 10кВ составляет 8 м, согласно проекта утвержденного заказчиком.

Согласовано:

(дата)

(подпись)

(ФИО)

Лист

2

Схема границ публичного сервитута на кадастровом плане территории

М 1:1000

Территория 1

76:11:083104:48

Схема границ публичного сервитута на кадастровом плане территории
М 1:1000

Территория 1

76:11:083104:48

г.7
г.20

г.8
г.19

г.9
г.18

г.10
г.17

Схема границ публичного сервитута на кадастровом плане территории

М 1:1000

76:11:083104

76:11:083104:48

т.11

т.16

т.12

т.15

т.13

т.14

Территория 1

Схема границ публичного сервитута на кадастровом плане территории

М 1:1000



Условный номер части земельного участка: 76:11:083104:3У2		
Площадь части земельного участка: 88 м.кв.		
Обозначение характерных точек	Координаты, м (МСК-76)	
	X	Y
т.25	306592,01	1239336,90
т.26	306595,03	1239329,12
т.27	306603,41	1239335,60
т.28	306600,99	1239343,84
т.25	306592,01	1239336,90

Условные обозначения:

- - вновь образуемая часть границы, сведения о которой достаточны для её определения на местности
- — — - ось проектируемой ВЛИ-0,4 кВ

76:11:083104:3У1 - обозначение образуемой части земельного участка

76:11:083104 - номер кадастрового квартала

н1, н2 - характерная точка границы, сведения о которой позволяют однозначно определить её местоположение на местности

В соответствии с п.2.4 норм отвода земель, для электрических сетей напряжением 0,38- 750 кВ №14278тм-т1 ширина полос земель для ЛЭП 10кВ составляет 8 м, согласно проекта утвержденного заказчиком.

Согласовано:

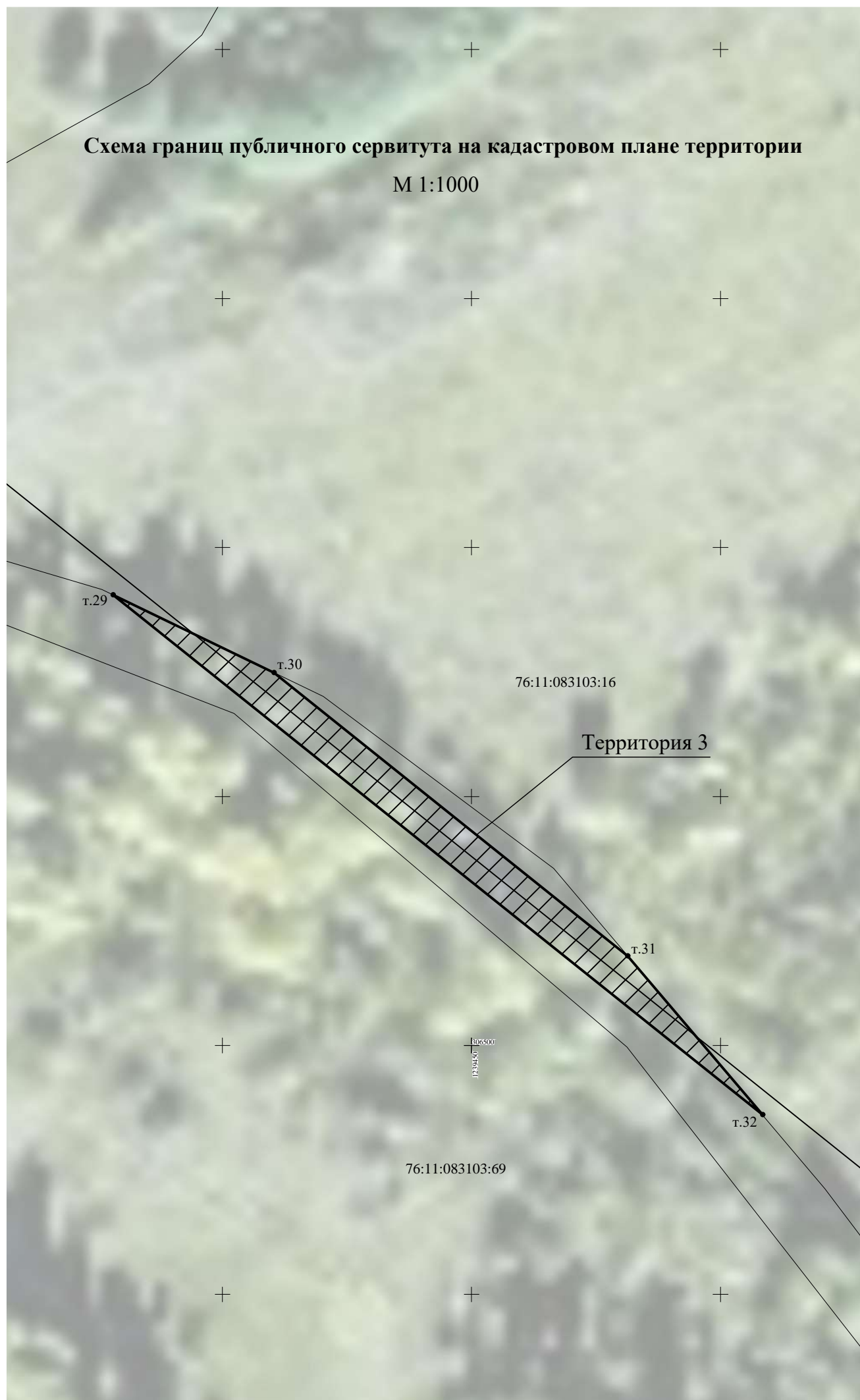
_____ (дата)

_____ (подпись)

_____ (ФИО)

Схема границ публичного сервитута на кадастровом плане территории

М 1:1000



Условный номер части земельного участка: 76:11:083104:3У3		
Площадь части земельного участка: 1 032 м.кв.		
Обозначение характерных точек	Координаты, м (МСК-76)	
	X	Y
т.29	306590,50	1239378,01
т.30	306574,86	1239410,34
т.31	306517,98	1239481,37
т.32	306486,08	1239508,41
т.29	306590,50	1239378,01

Условные обозначения:

- - вновь образуемая часть границы, сведения о которой достаточны для её определения на местности
- - - ось проектируемой ВЛИ-0,4 кВ

76:11:083104:3У1 - обозначение образуемой части земельного участка

76:11:083104 - номер кадастрового квартала

n1, n2 - характерная точка границы, сведения о которой позволяют однозначно определить её местоположение на местности

В соответствии с п.2.4 норм отвода земель, для электрических сетей напряжением 0,38- 750 кВ №14278тм-т1 ширина полос земель для ЛЭП 10кВ составляет 8 м, согласно проекта утвержденного заказчиком.

Согласовано:

(дата)

(подпись)

(ФИО)

Лист

7

Схема границ публичного сервитута на кадастровом плане территории

М 1:1000



Условный номер части земельного участка: 76:11:083104:3У4		
Площадь части земельного участка: 137 м.кв.		
Обозначение характерных точек	Координаты, м (МСК-76)	
	X	Y
т.33	306142,06	1239782,16
т.34	306135,76	1239793,45
т.35	306135,17	1239797,11
т.36	306126,17	1239803,69
т.37	306120,68	1239816,77
т.38	306122,96	1239796,13
т.33	306142,06	1239782,16

Условные обозначения:

- - вновь образуемая часть границы, сведения о которой достаточны для её определения на местности
- - - - ось проектируемой ВЛИ-0,4 кВ

76:11:083104:3У1 - обозначение образуемой части земельного участка

76:11:083104 - номер кадастрового квартала

н1, н2 - характерная точка границы, сведения о которой позволяют однозначно определить её местоположение на местности

В соответствии с п.2.4 норм отвода земель, для электрических сетей напряжением 0,38- 750 кВ №14278тм-т1 ширина полос земель для ЛЭП 10кВ составляет 8 м, согласно проекта утвержденного заказчиком.

Согласовано:

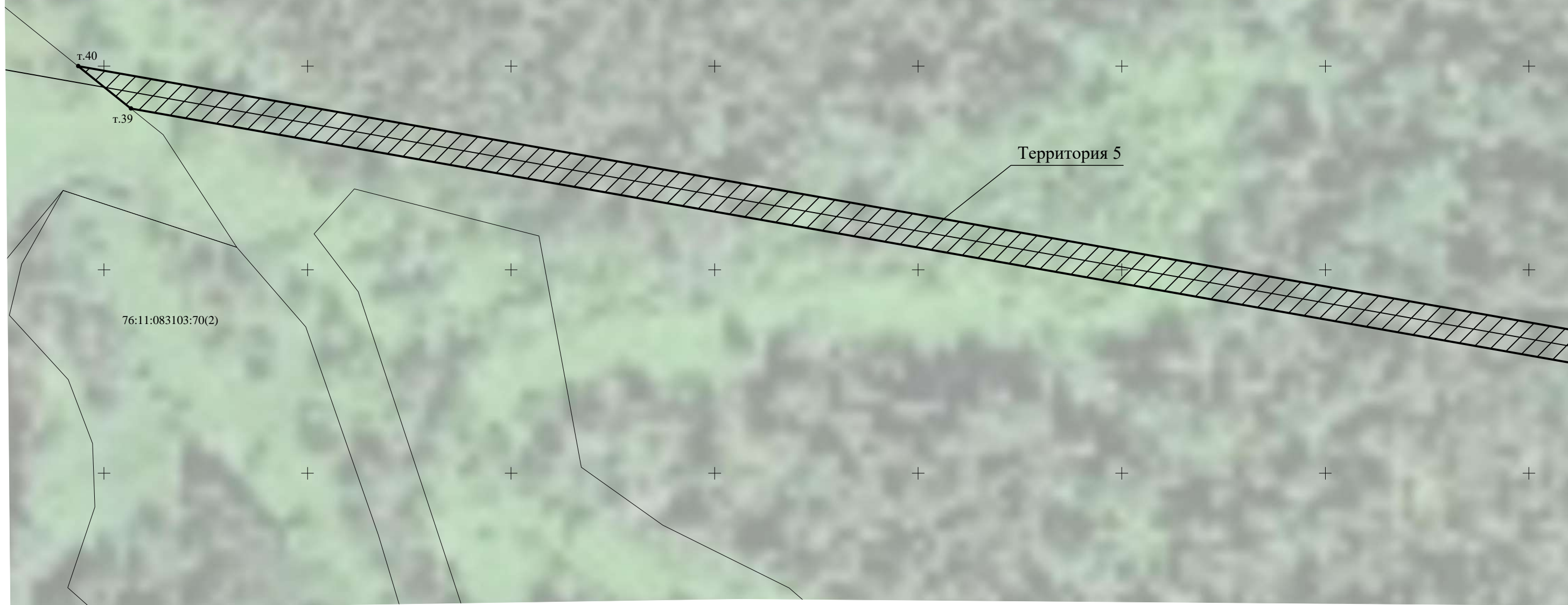
_____ (дата)

_____ (подпись)

_____ (ФИО)

Схема границ публичного сервитута на кадастровом плане территории

М 1:1000



Условный номер части земельного участка: 76:11:083104:3У5		
Площадь части земельного участка: 6 154 м.кв.		
Обозначение характерных точек	Координаты, м (МСК-76)	
	X	Y
т.39	305939.63	1240256.55
т.40	305950.03	1240243.62
т.41	305824.37	1240955.38
т.42	305765.67	1240945.07
т.43	305762.82	1240936.45
т.44	305817.88	1240946.11
т.39	305939.63	1240256.55

Условные обозначения:

- - вновь образуемая часть границы, сведения о которой достаточны для её определения на местности
- — — - ось проектируемой ВЛИ-0,4 кВ

76:11:083104:3У1 - обозначение образуемой части земельного участка

76:11:083104 - номер кадастрового квартала

н1, н2 - характерная точка границы, сведения о которой позволяют однозначно определить её местоположение на местности

В соответствии с п.2.4 норм отвода земель, для электрических сетей напряжением 0,38- 750 кВ №14278ТМ-Т1 ширина полос земель для ЛЭП 10кВ составляет 8 м, согласно проекта утвержденного заказчиком.

Согласовано:

(дата)

(подпись)

(ФИО)

Схема границ публичного сервитута на кадастровом плане территории

М 1:1000

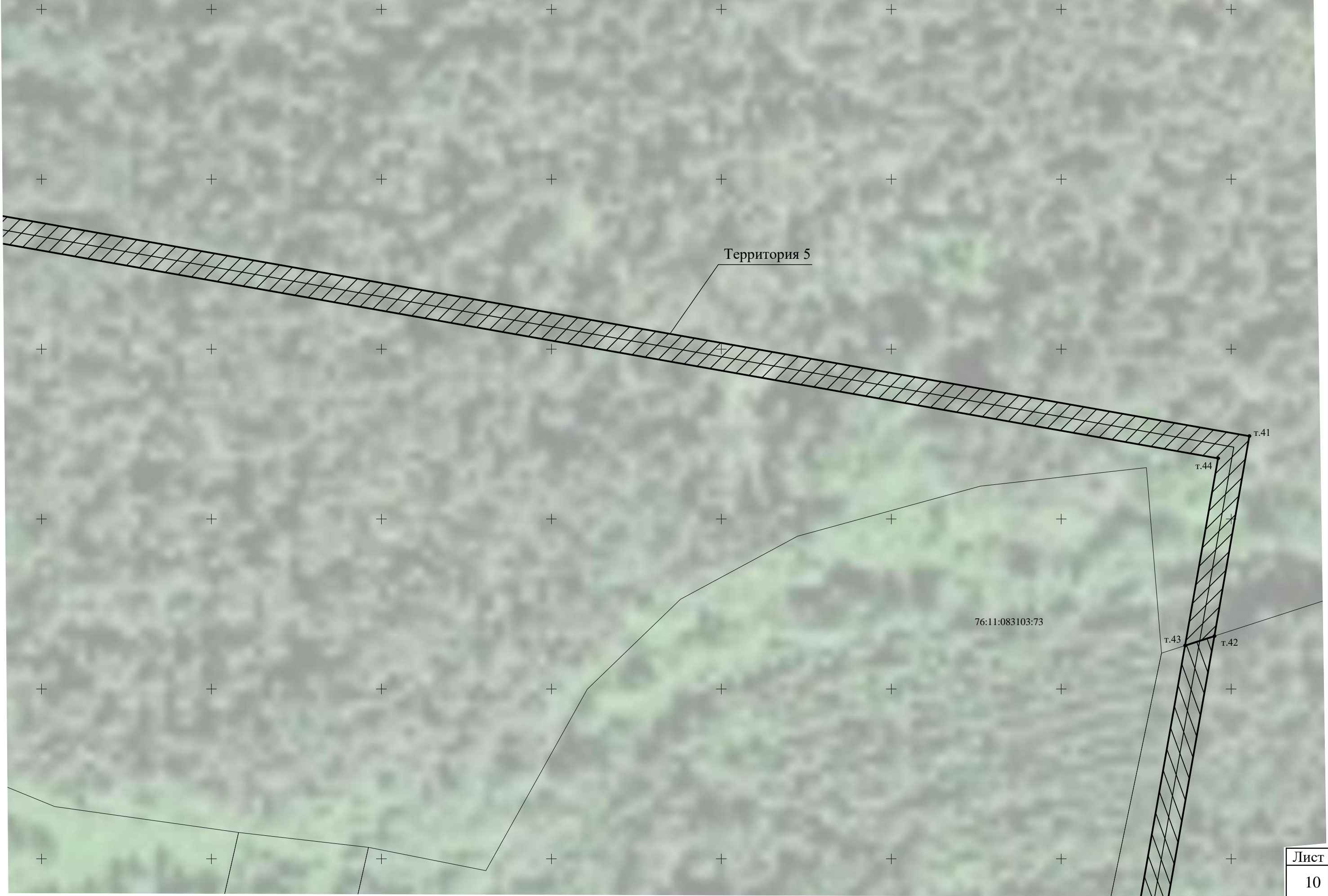


Схема границ публичного сервитута на кадастровом плане территории по участку 76:11:000000:682(21)

М 1:1000

76:11:000000:682(21)



Территория 6

Условный номер части земельного участка: 76:11:000000:3У6

Площадь части земельного участка: 5 397 м.кв.

Обозначение характерных точек	Координаты, м (МСК-76)	
	X	Y
т.42	305765.55	1240945.05
т.43	305762.77	1240936.44
т.45	305492.65	1240889.01
т.46	305431.73	1240969.03
т.47	305345.78	1241227.60
т.48	305323.77	1241241.78
т.49	305324.08	1241251.10
т.50	305352.48	1241232.80
т.51	305438.90	1240972.82
т.52	305496.07	1240897.73
т.42	305765.55	1240945.05

Условные обозначения:

-  - вновь образуемая часть границы, сведения о которой достаточны для её определения на местности
 - ось проектируемой ВЛИ-0,4 кВ

76:11:083104:3У1 - обозначение образуемой части земельного участка

76:11:083104 - номер кадастрового квартала

н1, н2 - характерная точка границы, сведения о которой позволяют однозначно определить её местоположение на местности

В соответствии с п.2.4 норм отвода земель, для электрических сетей напряжением 0,38- 750 кВ №14278тм-т1 ширина полос земель для ЛЭП 10кВ составляет 8 м, согласно проекта утвержденного заказчиком.

Согласовано:

(дата)

(подпись)

(ФИО)

Лист

11

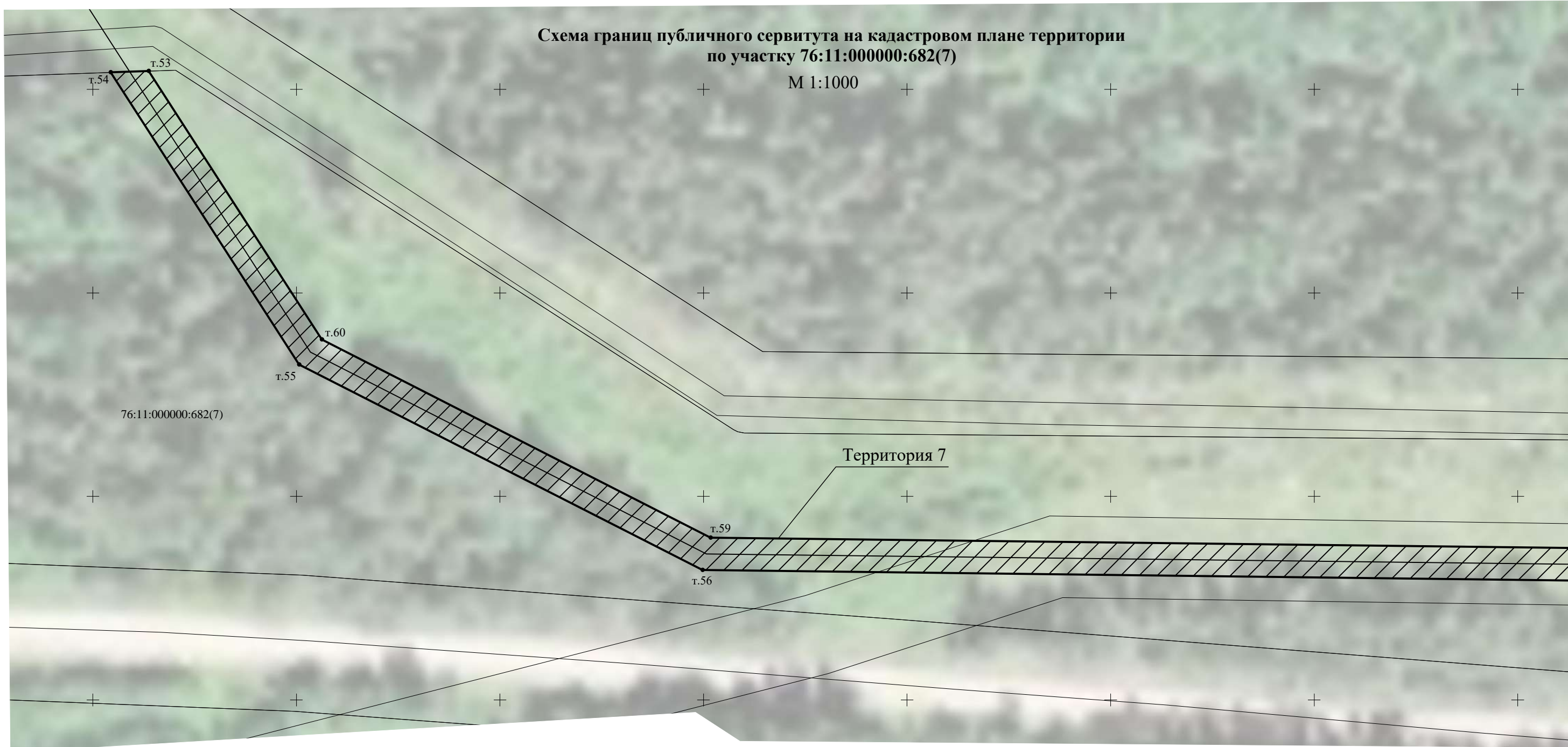
Схема границ публичного сервитута на кадастровом плане территории
по участку 76:11:000000:682(21)

М 1:1000



**Схема границ публичного сервитута на кадастровом плане территории
по участку 76:11:000000:682(7)**

М 1:1000



Условный номер части земельного участка: 76:11:000000:3У7		
Площадь части земельного участка: 4 741 м.кв.		
Обозначение характерных точек	Координаты, м (МСК-76)	
	X	Y
т.53	305304.52	1241263.70
т.54	305304.19	1241254.39
т.55	305232.40	1241300.65
т.56	305181.90	1241399.75
т.57	305177.19	1241792.90
т.58	305184.97	1241811.36
т.59	305189.88	1241401.71
т.60	305238.54	1241306.20
т.53	305304.52	1241263.70

Условные обозначения:

- - вновь образуемая часть границы, сведения о которой достаточны для её определения на местности
- — — - ось проектируемой ВЛИ-0,4 кВ

76:11:083104:3У1 - обозначение образуемой части земельного участка

76:11:083104 - номер кадастрового квартала

n1, n2 - характерная точка границы, сведения о которой позволяют однозначно определить её местоположение на местности

В соответствии с п.2.4 норм отвода земель, для электрических сетей напряжением 0,38- 750 кВ №14278тм-т1 ширина полос земель для ЛЭП 10кВ составляет 8 м, согласно проекта утвержденного заказчиком.

Согласовано:

(дата)

(подпись)

(ФИО)

Схема границ публичного сервитута на кадастровом плане территории
по участку 76:11:000000:682(7)

М 1:1000



Территория 7

76:11:000000:682(7)

76:11:000000:882(29)

г.58

г.57

76:11:052805:31